



# Rigips Window Planline

Sistem za zasteklitev površin

### **Vse prednosti v enem zamahu:**

- Stekla so v ravnini predelne stene
- Požarna odpornost E 30 in EI 30 z dovoljenjem (št. E - 14.2.1-11-11344)
- Dobra zvočna izolativnost do  $R_w = 57$  dB
- Možna izvedba s posebnim steklom proti rentgenskim žarkom in proti laserskim žarkom
- Možna montaža žaluzij (električni ali ročni pogon) in senčil (električni pogon) v vmesnem prostoru med stekli
- Mogoča je izvedba raznih estetskih rešitev, na primer sitotisk, prevleke in folije ...
- Neprekinjeno robno emajliranje v barvi po Vaši izbiri
- Nobenih okenskih letvic, nobenega prahu in umazanije na profilih
- Mehanska pritrditev je nevidna
- Stiliziran priključek mavčnih plošč na okvir steklene površine
- Enostavna montaža, ki nam prihrani čas
- Možna izvedba za vse debeline predelnih sten
- Okvir se lahko prilagaja poteku stene, možne so tudi lomljene izvedbe predelne stene
- V primeru obnove, lahko steno razstavimo in ponovno uporabimo

# Rigips Window Planline

## Ideja

Estetika, stabilnost in varnost na vseh področjih in za vse zahteve

Tako kot marsikatera reč, nastanejo tudi ideje iz človeških potreb. Ideje so pogonska vzmet našemu razmišljanju in našemu ustvarjanju. Tako je napočil čas za **Rigips Window Planline**.

RIGIPS podpira s sistemom **Planline** delo arhitektov, projektantov, tesarjev, suhomontažerjev in mnogih drugih, da lahko uspešno rešujejo zahtevne in kompleksne naloge in hkrati gospodarno.

S pomočjo sistema Rigips Window **Planline** lahko izpolnimo skoraj vsako željo – željo po barvi in svetlobi, željo po varnosti in zaščiti, željo po preglednosti in privatni sferi. Stekleni moduli s celotno zasteklitvijo, ki so enostavni za montažo, ustvarijo po eni strani integracijske možnosti, po drugi strani pa največjo mero individualnosti v stavbi in prostorih.

Integriran sistem spajanja je jedro tega sistema in pomeni hkrati stik med okvirom in steklenim elementom.

**Planline** kot površinska zasteklitev s pomočjo svojih izjemnih lastnosti : požarna varnost, zvočna izolativnost, varnost in stabilnost, omejitev vidnosti, zatemnitev, zaščita pred rentgenskimi in laserskimi žarki, Vam pomaga pri uresničitvi kreativnih idej.





# Rigips Window Planline

## Izvedba

To je svoboda projektiranja v moderni arhitekturi s pomočjo stekla, nudi odlične rešitve za enkratne sisteme v suhi montaži.

**Planline** pomeni površinsko celostensko povezavo s pomočjo okvirja ali spajanja s steno, za izvedbo optičnih in varnih (stabilnih) zasteklitev. Stekla **Planline** se lahko izvedejo povsem individualno kot stekleni pasovi, kot nadsvetloba, kot deli stene, kot namenska okna za gledanje skozi steklo v vsaki željeni velikosti. Tako je možna tudi izvedba celostenskih oken kot neskončna zasteklitev ali pa luknjičastega stekla v filigranski optiki.

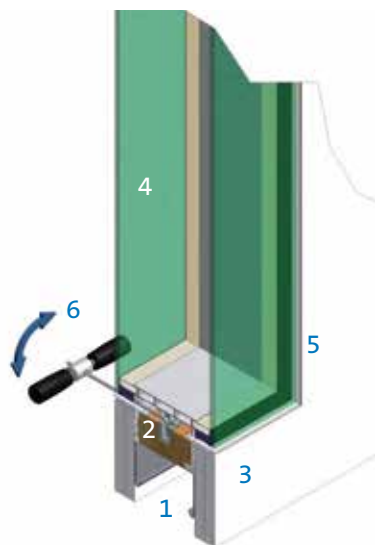
### Okno v suhi montaži

**Arhitekt in investitor** lahko uresničujeta zamisel o notranji predelni steni s pomočjo Rigips Window **Planline** povsem neovirano kot enovito površino. Brez vidnih vijasnih mest in pritrdilnih elementov tudi pri velikih steklenih površinah. Velika izbira steklenih variant (variant zasteklitve) izpolni vse želje in potrebe glede designa in funkcionalnosti. Steklena površina se lahko izbirajo povsem prosto glede velikosti in obsega, kajti na velikost okna vpliva le malo omejitev. Spajanje steklenih modulov je možno brez profila, torej steklo na steklo.

Pri prenovi prostorov ali pri popravilih lahko steklene dele in okvir ločeno odmontiramo.

**Izvajalec del** zna ceniti dejstvo, da je sistem okvirjev Planline zelo tog sistem, ki nudi močno zavetrovanje. Izvedba predelne sten je zato hitra in natančna. Stekljeni moduli dovoljujejo skupini monterjev, da vstavlja stekla v sistem Planline takrat, ko to dovoljuje varnost na gradbišču. Zaščita stekel med gradnjo odpade.

- 1 Podkonstrukcija
- 2 Okvir z lesenim jedrom in nevidno zaporno tehniko
- 3 Rigips plošče dvojna obloga
- 4 Stekljeni vezni element za stenske debeline od 100 do 250 mm (notranja barva v barvi naravnega aluminija (natur) ali v RAL 7001 srebrnosiva)
- 5 Neprekinjena silikonska ali akrilna fuga (približno 5 mm)
- 6 Ključ za mehansko zaklepanje in odklepanje spojnega mehanizma



#### Rigips Window Planline

Standardni tipi na zalogi

Primerni za osni razmak 125 cm

1110 x 485 mm, WD = 100

1110 x 485 mm, WD = 125

1110 x 1110 mm, WD = 100

1110 x 1110 mm, WD = 125

Primerni za osni razmak 62,5 cm

485 x 1110 mm, WD = 100

485 x 1110 mm, WD = 125

#### Pregled podkonstrukcij Rigips Window Planline

Mera stekla (mm)*	Teža (kg)*	Podkonstrukcija
400 - 1110	0 - 40	CW/UW-profili (škatlasti) UA50 -> 50 kg
1200 - 1735	40 - 100	UA-Profil: UA75 -> 75 kg UA100 -> 100 kg
> 1735	> 100	Statični izračun kovinskega okvirja

\* POZOR: če je ena od vrednosti prekoračena, potem je potrebno izbrati naslednjo močnejšo podkonstrukcijo

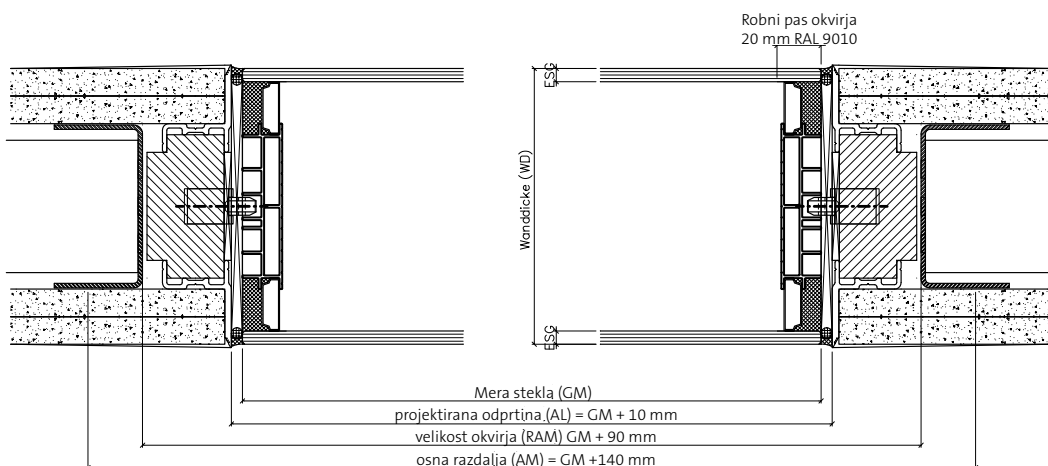
# Rigips Window Planline

## Steklo (osrednji sestavni del)

Vsestranski, pokriva celotne površine, večnamenski, vsestransko kompatibilen, spremenljiv, varen (stabilen)

### Povezava prvovrstne optike in perfektne tehnike...

Pomembno prednost za suho montažo predstavlja sistem okvirjev, ki omogoča vgradnjo v predelne stene v debelini 100 do 250 mm. Na ta način je steklena površina vedno v ravnini z okvirjem oziroma s podkonstrukcijo sosednje predelne stene iz mavca. Po vgradnji (vstavljanju) stekla je ovir neviden.



### Sistemski pregled

#### Rigips Window Planline

Debelina steklene stene	do 250 mm
Maks. dovoljena mera stekla <sup>1,2</sup> (BxH)	1600 x 3000 mm
Min. mera vgrajenega stekla (BxH)	400 x 400 mm
Zvočna izolativnost	$R_w = 40 - 57$ dB
Požarna odpornost	E 30, EI 30
Teža/m <sup>2</sup>	25 - 65 kg

<sup>1</sup> neodvisno od celotne debeline stene in postavitve stekla

<sup>2</sup> veljajo sistemske omejitve (posebnosti), še posebej tiste, ki zadevajo največjo in najmanjšo dovoljeno mero



# Rigips Window Planline

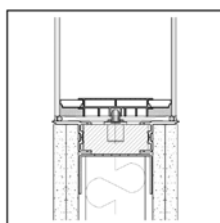
## Varnost, čvrstost

### ... in izpolnjene najvišje zahteve po varnosti:

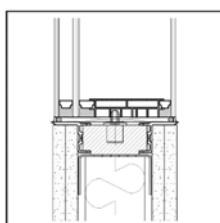
Požarna varnost, zvočna zaščita in celoten aspekt tehnične varnosti so postavljeni pri **Planline** steklih na prvo mesto. Optično zelo zahtevna konstrukcija brez vogalov in robov zmanjšuje nevarnosti poškodb. Hkrati je sistem **Planline** zelo primeren za vgradnjo žaluzij in senčil (rolojev), kar nam omogoča zatemnitev ali ustvarjanje vidnih pregrad. Vse te zahteve se lahko med seboj tudi kombinirajo.

### Primeri sistemskih sestav:

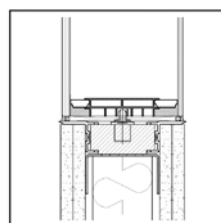
Debelina stekla vedno ustreza debelini okvirja, s čimer je steklo vedno poravnano s sosednjo površino stene.



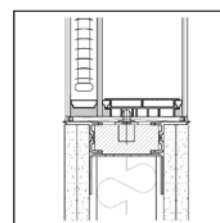
Standardna izvedba



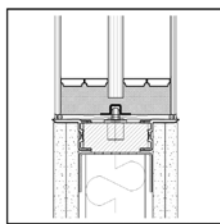
Zaščita proti sevanju



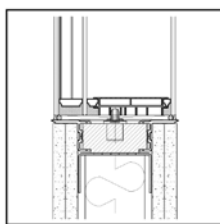
Zvočna zaščita



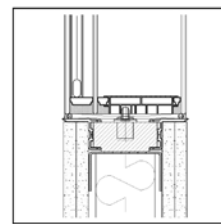
Senčenje, vidna žaluzija  
Shadow 16



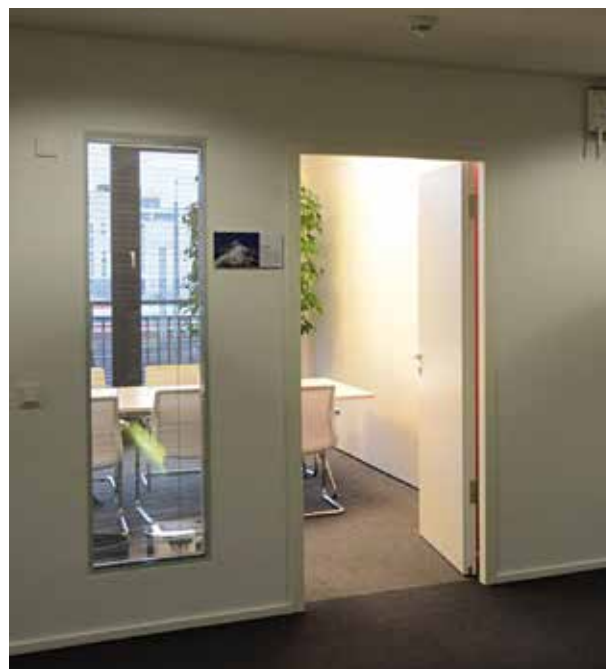
Požarna zaščita



Zaščita proti laserskim žarkom



Zatemnitev ISO rolo



---

Želite vedeti več o tem? Vas zanimajo (p)osebne rešitve? Obrnite se na nas:

**Aleš Korošec**

Tehnični svetovalec • Technical Adviser

Tel: +386 (0)1 500 18 10 • Fax: +386 (0)1 500 18 15

Mobile: +386 (0)41 721 666

email: korosec@rigips.com • office.slo@rigips.com

**Darko Pongrac**

Tehnični svetovalec • Technical Adviser

Tel: +386 (0)1 500 18 10 • Fax: +386 (0)1 500 18 15

Mobile: +386 (0)41 684 112

email: pongrac@rigips.com • office.slo@rigips.com

---

**Saint-Gobain Rigips**

Leskoškova cesta 2  
1000 Ljubljana

Tel.: +386 (0)1 500 18 10

Fax: +386 (0)1 500 18 15

office.slo@rigips.com

[www.rigips.si](http://www.rigips.si)

Saint Gobain Rigips Austria družba z omejeno odgovornostjo sedež Bad Aussee